

SENT FIELD
Safety Elegant Nature Theory.
セントフィールド
津島WEST
CHIYODA REAL ESTATE Co., Ltd.

宅地分譲

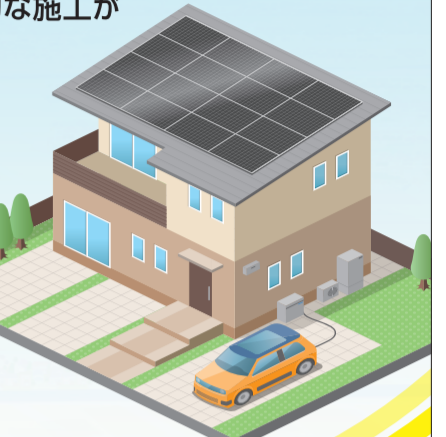
津島市城山町 全7区画

東

名古屋駅

自由な住まい
自由な暮らし

建築会社の指定はありません
お客様が選ぶお好きなハウスメーカーや工務店で、
納得のいく設計・理想的な施工が可能です。



71坪超 4区画
約50坪超 3区画
坪単価 18.9万円より

建築条件なしの宅地分譲

北

南

セントフィールド
津島WEST

先着順受付
売却済の際はご容赦ください

理想の家づくりは
土地購入から!!

就労継続支援A型事業所
ちよだふあ〜む

この週末ご来場いただいた方に
来場者プレゼント

先着30名様

千代田不動産Group 就労継続支援A型事業所
ちよだふあ〜むで生産された苗をプレゼント!!

いちごの苗 花の苗 多肉植物 など

※イラストはイメージです。※プレゼントはなくなり次第終了となります。
※イベント内容が予告なく変更・中止になる場合がございます。あらかじめご了承ください。



詳しくは裏面をご覧ください



ワンランク上の土地分譲
生活環境の整った住環境をご提供いたします！

津島 WEST 全7区画

津島市城山町

千代田不動産が厳選した大型の土地を、お客様が住みやすいサイズに分筆・宅地造成・水道引き込みを完了している「ワンランク上の完成宅地」です。ご購入後、すぐに建築に取り掛かりたい方でも事前準備の手間を軽減できるので、「即建築可能」です。お客様の希望の建築会社で、ご自由にマイホームをお建ていただけます。

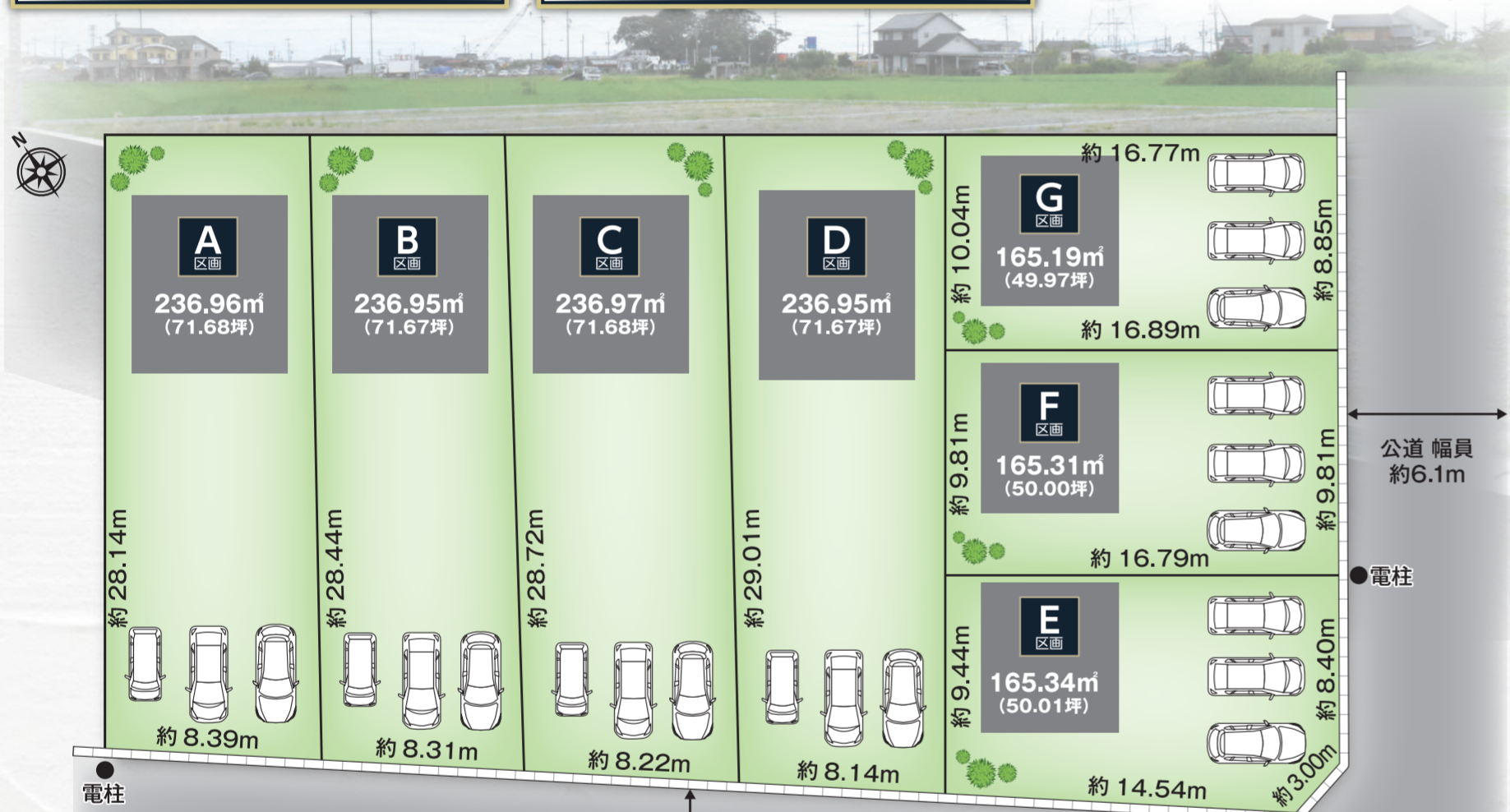


“サステナブル”な暮らし、始めてみませんか？
地球にも、お財布にも優しい暮らしをご提案
太陽光発電

V2H(蓄電池)

家庭菜園

建築条件なし 仲介手数料不要 の宅地分譲



坪約 **18.9万円**より! **49.97坪~71坪超** 全7区画中 4区画が

A 区画	敷地面積 236.96㎡ (71.68坪)	1,380万円	E 区画	敷地面積 165.34㎡ (50.01坪)	1,380万円
B 区画	敷地面積 236.95㎡ (71.67坪)	1,360万円	F 区画	敷地面積 165.31㎡ (50.00坪)	1,280万円
C 区画	敷地面積 236.97㎡ (71.68坪)	1,360万円	G 区画	敷地面積 165.19㎡ (49.97坪)	1,280万円
D 区画	敷地面積 236.95㎡ (71.67坪)	1,360万円			

●売約済みの場合はご了承ください。
●図面と相違があった場合は現況を優先します。

【物件概要】●所在地/津島市城山町三丁目●交通/名鉄尾西線「町方」駅徒歩約11分(約822m)、名鉄津島線「津島」駅徒歩約20分(約1,600m)●敷地面積/165.19㎡(約49.97坪)~236.97㎡(約71.68坪)●総区画数/7区画●販売区画数/7区画●分譲価格(土地)/1,280万円~1,380万円●土地権利/所有権●地目/宅地●都市計画/市街化調整区域●用途地域/無指定●建ぺい率/60%●容積率/200%●接面道路/南東側道路幅員約6.1m、南西側道路幅員約6.1mに接面●その他の法令上の制限/建築基準法第22条指定区域●引渡/相談●設備/水道:公営水道・排水:個別浄化槽・ガス:個別プロパン●現況/更地(造成済)●学区/津島市立北小学校、津島市立藤浪中学校●備考/愛知県建築審査会基準第17号(4津島都計第43-7号)取得済み。売買金額とは別途、水道分担金が20万円(税込)が必要です。(加入権利金含/引込管20mm管)●土地売主/株式会社千代田不動産●広告有効期限/折込日より1ヶ月

広々敷地で のびのびと 充実の子育て環境で新生活!!

津島市立北小学校まで 徒歩約7分

津島神社・天王川公園に続く、津島上街道から北西に位置した津島市城山町。学区の小・中学校も近く、「駅」、「スーパー」、「ドラッグストア」、「医療施設」がすべて徒歩圏内に!子育てに便利な施設が揃う、周辺環境が充実した魅力的な街です!

現地案内図(広域)

現地在

モスバーガー、うま屋ラーメン、スズキアリーナ津島、観音町、申塚町、申塚町東、ローソン、マクドナルド、ファミリーマート、セブンイレブン、ヨシヅヤ津島本店、ロイヤルホームセンター津島、ワイストア津島駅前店、津島市役所、藤浪中学校、スギ薬局、見越、津島北高等学校、ヨシヅヤ津島北テラス、TSUTAYA、フィール、津島市文化会館、ドラッグ スギヤマ、津島郵便局、北小学校、奥村クリニック、貴子ウイメンズクリニック、津島神社、天王川公園、津島警察署

周辺マップはコチラ! 右記QRコードを読み取ると土地周辺を詳しくご覧いただけます!

カーナビでお越しの方は 津島市城山町三丁目26番 と入力してください。

LIFE INFORMATION

- 名鉄尾西線「町方」駅.....約822m(徒歩約11分)
- 名鉄津島線「津島」駅.....約1,600m(徒歩約20分)
- 津島市コミュニティバス「申塚」停.....約298m(徒歩約4分)
- 津島郵便局.....約668m(徒歩約9分)
- 三和第二保育園.....約690m(徒歩約9分)
- 津島市立北小学校.....約500m(徒歩約7分)
- 津島市立藤浪中学校.....約1,600m(徒歩約20分)
- ローソン津島又吉町店.....約475m(徒歩約6分)
- ドラッグスギヤマ津島北店.....約650m(徒歩約8分)
- ヨシヅヤ津島北テラス.....約1,100m(徒歩約14分)
- フィール津島店.....約1,300m(徒歩約17分)
- ウシノ医院.....約489m(徒歩約7分)
- 奥村クリニック.....約320m(徒歩約4分)
- 貴子ウイメンズクリニック(産婦人科).....約320m(徒歩約4分)

この週末 現地販売会開催 10:00~17:00 先着順受付

新型コロナウイルスの感染症対策として 新型コロナウイルス感染対策としてお客様の安全を考慮し、スタッフ一同感染症対策に努めております。

株式会社 千代田不動産

0120-354-711

LINEをはじめました! 最新情報をLINEでお届け! 登録は簡単!ぜひご登録を。

Instagram 千代田不動産公式 インスタグラム

不動産に関する最新情報を発信中!

LINEの「友だち追加」から... QRコードで ID検索で @chiyoda1 @chiyoda1

本社 津島市宇治町字石畑156番地1 TEL.0567-25-2148 FAX.0567-25-1608

【名古屋支店】名古屋市中村区名駅3丁目2番4号 名駅CHIYODA BILD.6階 【美和営業所】あま市木田八反田19番地1